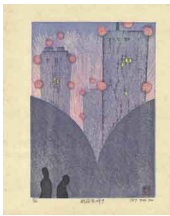




1 志村卯三郎北支派遣時（昭和12）寄書帖

山下奉文他 紙 毛筆 ペンシミ 26.5 × 18 昭和12年(1937) ※同志社大学社会事業学専攻第一回生 牧師 山梨生(1904-2005) : 日本キリスト者医科連盟・日本キリスト教海外医療協力会の父として慕われる。 300,000円

木版画集 世紀末東京百景 木版 限30 サイン 朝昼晩社



2 第1号

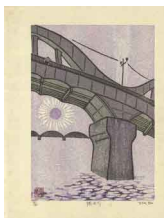
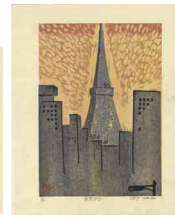
木版 全3枚
 (紙屋清貴：御蔵島／井野英二：木場／大野隆司：新宿夜明け)
 シミ 袋 昭和62年(1987)

12,000円

3 第2号

木版 全3枚
 (紙屋清貴：矢切の渡し／井野英二：都電、早稲田／大野隆司：東京タワー)
 少シミ 袋 昭和62年(1987)

12,000円



4 第3号

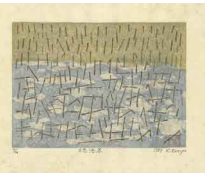
木版 全3枚
 (紙屋清貴：高尾山参道の杉／井野英二：アメヤ横丁／大野隆司：隅田川)
 少シミ 袋 昭和62年(1987)

12,000円

5 第4号

木版 全3枚
 (紙屋清貴：竹橋付近／井野英二：浅草仲見世裏／大野隆司：羽田空港)
 少シミ 袋 昭和62年(1987)

12,000円



6 第5号

木版 全3枚
 (紙屋清貴：不忍池・冬／井野英二：有楽町高架下／大野隆司：ニコライ堂)
 少シミ 袋 (破レ) 昭和62年(1987)

12,000円



7 第7号

木版 全4枚 (紙屋清貴：ちどりがふち 花ぐもり／井野英二：江戸川／大野隆司：東京電力品川火力発電所／杉沢修：東京国立博物館) 少シミ 袋 昭和63年(1988)

15,000円



8 第17号

木版 全2枚
 (紙屋清貴：上野公園 冬の噴水／杉沢修：東大 安田講堂) 少シミ 袋 平成5年(1993)

5,000円

9 第19号

木版 全2枚
 (紙屋清貴：向島百花園 すすき／日比谷公園 黄葉) 袋 (破レ) 平成5年(1993)

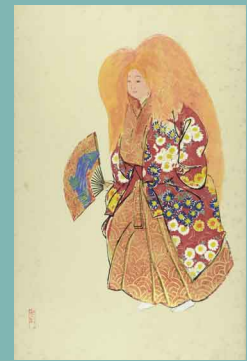
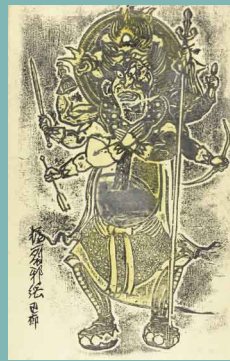
5,000円



10 消防雙六
名古屋市東山消防組 63.5 × 94 袋付 昭和 10 年 (1935) 48,000 円



11 第五回内国勸業博覧会写真帖
全 24 図 (会場夜景 / 水族館 / 台湾館他)
木版装 26.5 × 37 東京製版所製 明治 36 年
頃 (C1903) ※大阪で開催され初めて海外
の出品を許可。事実上、日本で初の万国博
覧会となる。 50,000 円



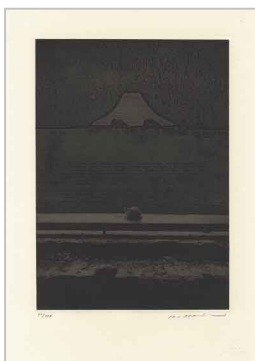
12 朝賀卍郎 創作版画集
木版 全 5 枚の内 1 枚欠 (搦裂邪網 / 銀かんざし / 戻賀 / 狸々 / 羽衣: 欠) 限 30 シミ 共箱 (傷ミ) 48.5 × 29.5 (紙サイズ)
昭和 31 年 (1956) ※版画家 (1885-1965): 版画家の前川千帆は弟 60,000 円



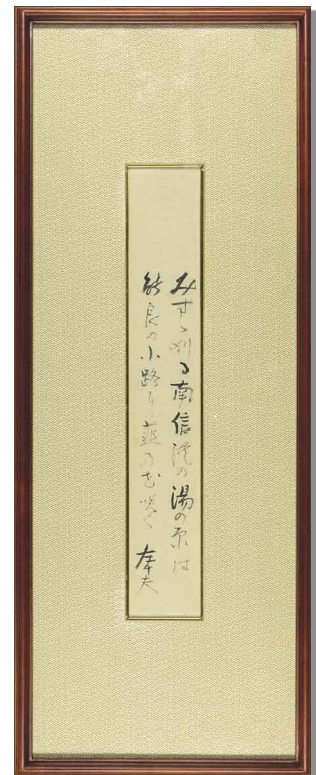
13 天野邦弘 湘南暮色 (富士)
木版 限 136 サイン 24 × 36 平成
5 年 (1993) 5,000 円



15 磯田又一郎 自筆画 舞妓春粧
紙本 彩色 サイン 共シール
41 × 31.8 額装用ボードに貼付
45,000 円



14 池田良二 Listening to
Mt. Fuji (富士山に聴く)
銅版 限 136 サイン 31.5
× 22.3 平成 5 年 (1993)
8,000 円



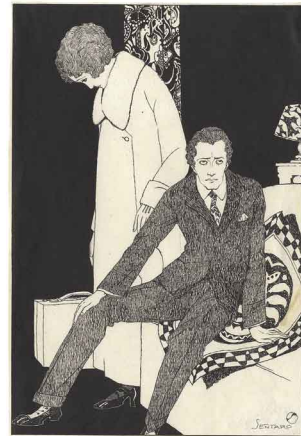
16 伊藤左千夫 自筆短冊
南信濃の歌
紙 毛筆 サイン 額装 ※歌人・
小説家 千葉生 (1864-1913)
80,000 円



17 岩田専太郎 自筆画稿
紙 ペン 淡彩 サイン 中折レ 19 × 30.5
35,000 円



18 岩田専太郎 自筆画稿
紙 ペン 墨 サイン 16 × 21.3
18,000 円



19 岩田専太郎 自筆画稿
紙 ペン 墨 サイン 21.8 ×
14.7 35,000 円



20 岩田専太郎 しら梅
木版 限 480 渡辺版 39.3 × 28
昭和 51 年 (1976) 25,000 円



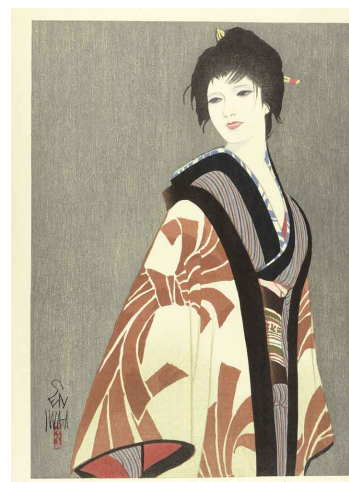
21 岩田専太郎 稽古がえり
木版 限 480 渡辺版 39.5 × 28
昭和 51 年 (1976) 35,000 円



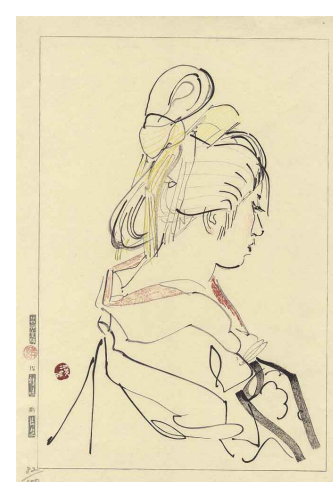
22 岩田専太郎 湯上り
木版 限 480 加藤版 39 × 27.5
昭和 51 年 (1976) 35,000 円



23 岩田専太郎 春浅く
木版 限 480 アダチ版 42 × 30.5
(紙サイズ) 昭和 51 年 (1976)
35,000 円



24 岩田専太郎 星の流れ
木版 限 480 加藤版 39 × 27.5
昭和 51 年 (1976) 20,000 円



25 伊東深水 作品
木版 限 100 芸艸堂版 36.5
× 24.5 12,000 円



26 上村松篁 早春（鸞）
木版 限 300 芸艸堂版
36.5 × 24.5
20,000 円



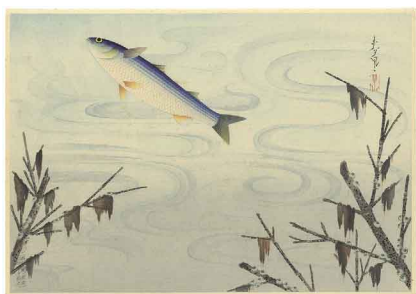
27 伊藤孝之 小臺の渡
木版 渡辺版 右角折レ 1 ヲ所極少点シミ 24 × 36.5 大正 11 年
(1922) 85,000 円



28 石井柏亭 日本風景版画第一集 北陸之部
木版 全 5 枚(和倉温泉/宇出津港/白山絶頂の朝/山中温泉/片山津の雨) 共帙(少
シミ) 17 × 23.8 大正 6 年 (1917) 45,000 円



29 石井柏亭 自筆画 蓮
紙 墨 淡彩 サイン
台紙貼 28.7 × 19.3
大正 12 年 (1923)
10,000 円



30 大野麦風 大日本魚類画集より ボラ
木版 サイン 薄い点シミ 27 × 39 昭和
15 年 (1940) 35,000 円



31 大谷句佛 自筆句
紙 毛筆 サイン 台紙貼
28.7 × 19.3 大正 12 年
(1923) 10,000 円



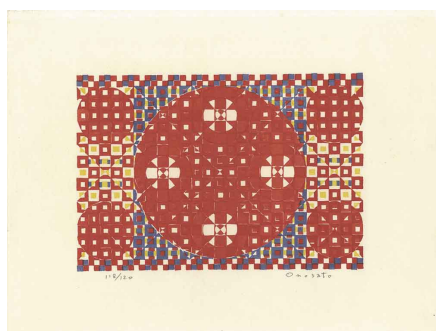
32 小川芋銭 自筆画
紙 墨 淡彩 サイン
台紙貼 28.7 × 19.3
大正 12 年 (1923)
28,000 円



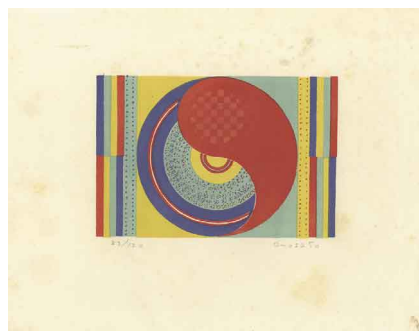
33 大野林火 自筆句幅 望月
紙 毛筆 サイン 60.5 × 34.5 共箱
35,000 円



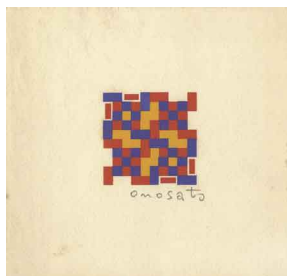
34 大下藤次郎 自筆画 溪流 紙 水彩 サイン 21.5 × 32 明治37年(1904) 額装 450,000円



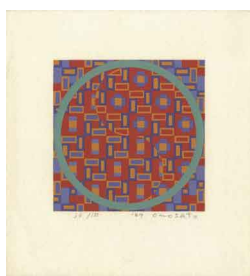
35 オノサトシノブ 64-B
リトグラフ 限120 サイン 17 × 25
レゾネNo.9 昭和39年(1964)
80,000円



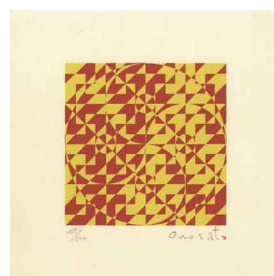
36 オノサトシノブ 66-A
リトグラフ 限120 サイン マージンシミ
12 × 18 レゾネNo.17 昭和41年(1966)
25,000円



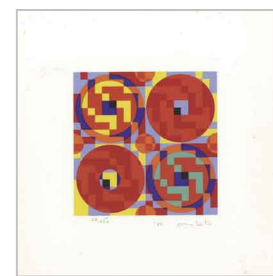
37 オノサトシノブ
Extra Print
シルクスクリーン 限600
(記述無) サイン マージン
少シミ 5 × 5 レゾネNo.33
昭和42年(1967)
5,000円



38 オノサトシノブ
Silk-21
シルクスクリーン 限150
サイン マージン左角弱い
折レ 10 × 10 レゾネNo.42
昭和44年(1969)
12,000円



39 オノサトシノブ
G.H.C.2
シルクスクリーン 限1500
スタンプサイン 10 × 10
レゾネNo.94 昭和49年
(1974) 5,000円



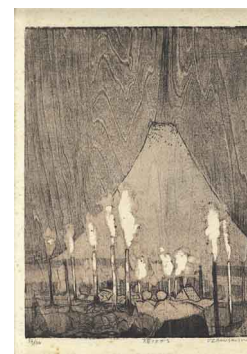
40 オノサトシノブ
A.S-18
シルクスクリーン 限150
サイン マージン少シミ 10
× 10 レゾネNo.202 昭和
60年(1985) 8,000円



41 オノサトシノブ
A.S-20
シルクスクリーン 限150
サイン マージンシミ 10
× 10 レゾネNo.204 昭和
60年(1985) 8,000円



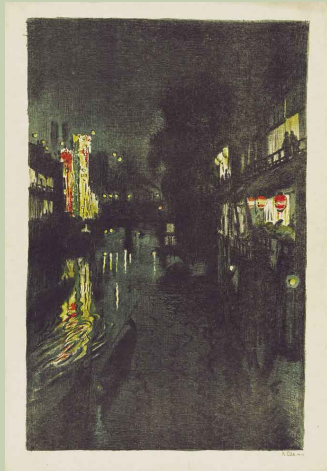
42 奥村土牛 桔梗
木版 限300 芸艸堂版 雲母刷 版元
シール 26 × 37.5 20,000円



43 小作青史 煙り上がる(富士)
木版 限136 サイン シミ
38 × 28 平成4年(1992)
3,000円

44 岡田露愁 版画集 THE THEATER
シルクスクリーン 見開き全12図 限70 各サイン 58 × 97 帙箱(一部傷ミ) ギャラリー TAMURA 35,000円

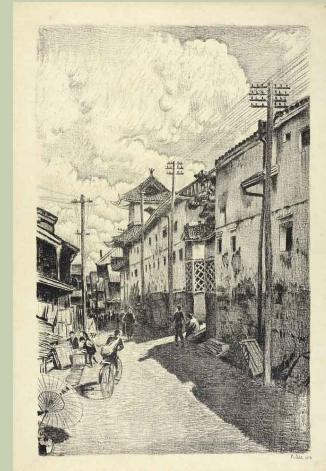
織田一磨 大阪風景 石版 サイン ※石版画家、織田一磨の代表的な版画集。東京風景と並び20図を制作。大阪特有の美観を描写し後年に伝える為に、より実感的に描かれている。



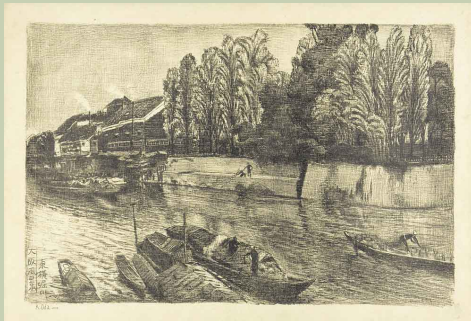
45 道頓堀川夜景
44 × 28.5 大正6年(1917)
120,000円



46 道頓堀
43.5 × 28 大正6年(1917)
90,000円



47 津村別院
43.5 × 27.5 大正7年(1918)
90,000円



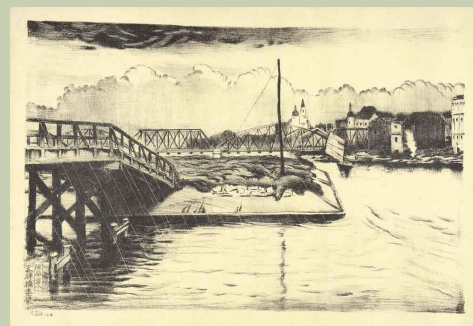
48 東横堀川
29 × 43.5 大正6年(1917) 90,000円



49 茶臼山
29 × 42 大正7年(1918) 60,000円



50 四天王寺東門
29.5 × 38.5 大正7年(1918) 60,000円



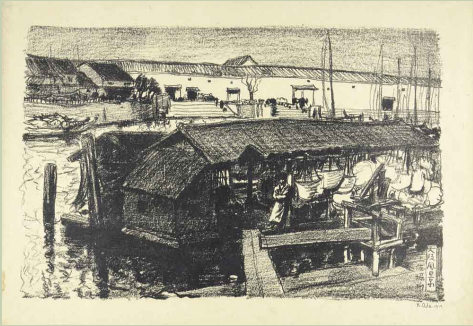
51 天神橋遠望
29.5 × 45 大正7年(1918) 90,000円



52 四ツ橋雨景
29 × 43.5 大正7年(1918) 80,000円



53 中ノ島
26 × 40 大正7年(1918) 90,000円



54 土佐堀川
 マージン左端少シミ 28 × 43 大正8年(1919)
 60,000円



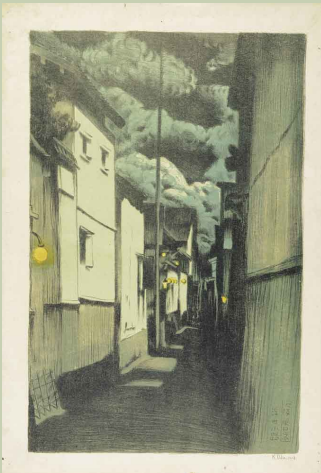
55 築港 (月夜)
 30 × 45 大正8年 (1919) 60,000円



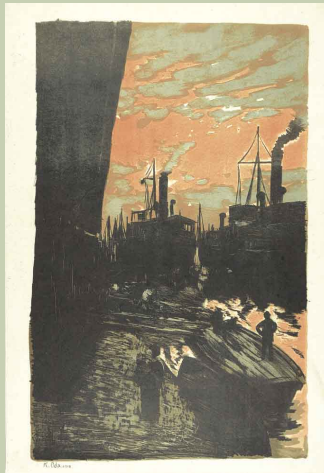
56 新淀川附近
 30 × 45 大正8年 (1919) 60,000円



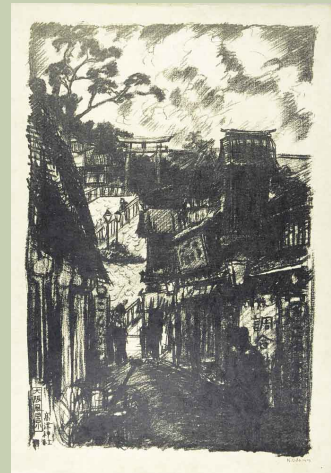
57 川崎の渡
 28.5 × 43 大正8年 (1919) 90,000円



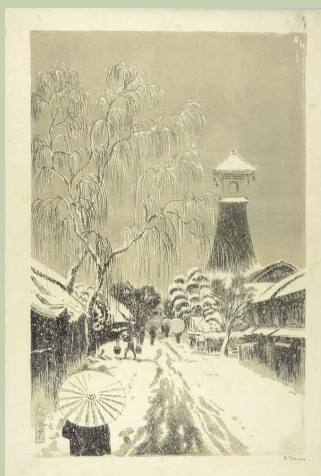
58 浮世小路 (月夜)
 42.5 × 27.5 大正7年(1918)
 90,000円



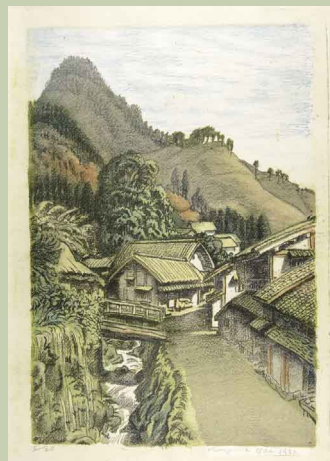
59 安治川口
 44 × 28 大正7年 (1918)
 90,000円



60 高津神社
 マージン少折レ 43 × 29 大正
 8年 (1919) 60,000円



61 住吉 (雪景)
 43 × 28 大正8年 (1919)
 100,000円



62 織田一磨 日本名山画譜
 河山金剛山
 石版 限20 サイン 少マット
 ヤケ 47 × 32.3 昭和11年
 (1936) 95,000円



63 勝平得之 木版画集 椽ノ木の話
全51枚+表題・カット 15×21 箱 (毛筆署名) 昭和17年(1942)

450,000 円